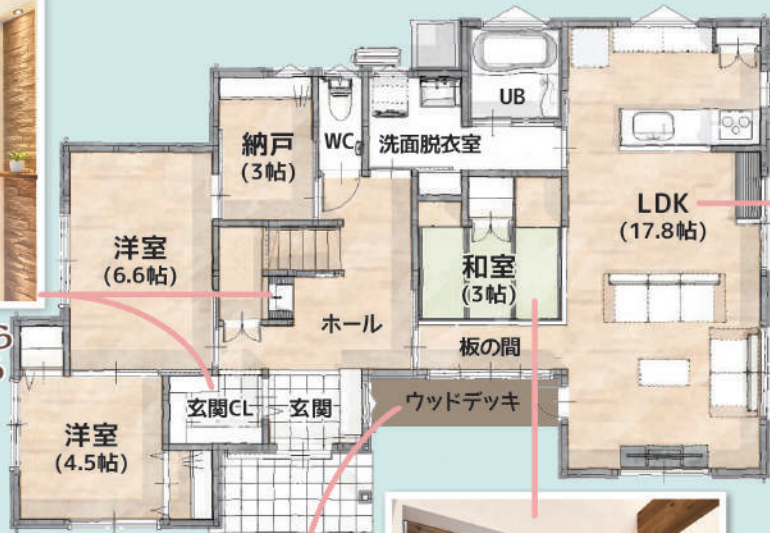


# 家族をつなぐ大きな吹き抜けのある家

## 玄関CL 洗面台

ウォークスルーの玄関CLから  
すぐに手洗いがいができる  
洗面動線が便利♪



## LDK



家族がのんびり過ごせる心地よい空間。  
開放感ある吹き抜けリビングも魅力的！

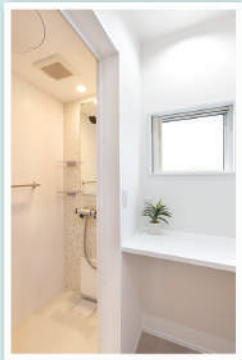
## 中庭・ウッドデッキ

和室とリビングから繋がる  
ウッドデッキ。友人を呼んで  
BBQや、おうちカフェを楽し  
むことができます。



## シャワールーム

時間を気にせず  
好きな時に使えます。



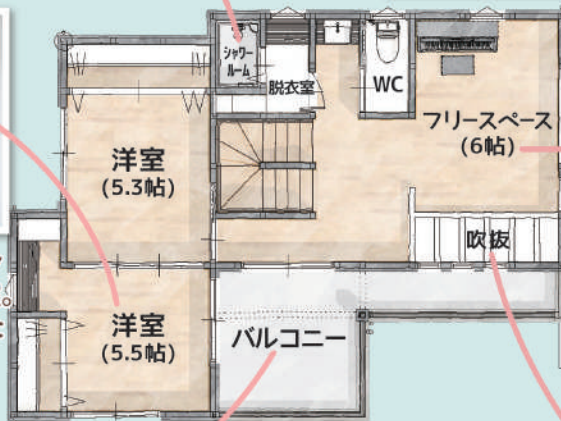
## 小上がり和室

奥様お気に入りの憩いの場。  
畳に腰掛けながら中庭を眺め  
たり、ゆったりくつろげます。

## 洋室



繋げたり仕切ったりとシー  
ンに応じて使い分けできる洋室。  
一角にカウンターを造作した  
用途多彩なデスク。



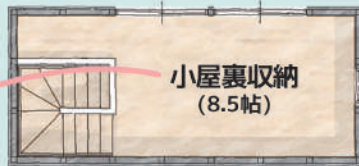
## フリースペース



セカンドリビングやランドリーコーナー  
など、多目的に活用できる快適空間。

## バルコニー

アクセスのしやすい大きなバルコニー。  
屋根があって突如の雨でも安心！



## 小屋裏収納

富士山を眺めることのできる  
こだわりの趣味部屋。  
大容量の収納空間としても  
活用できます。

## 吹き抜け

光と風を運ぶ吹き抜けを通して  
家族の気配を感じることができます。

募集



契約棟数増加につき  
**現場監督**を募集します!!

一緒にやりがいのある楽しい仕事をしませんか？

# 土地買取

致します。

秘密厳守・無料査定・地域密着で安心

※広告有効期限/2021年7月末