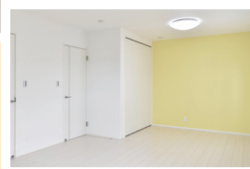
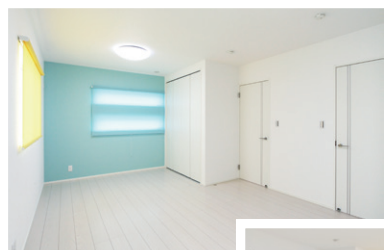


家族のつながりが心地いい ウッドデッキのある家



子供部屋

お子様の成長に合わせて
部屋を仕切れるように配慮した子供部屋。
将来のことを考えた
自由設計ならではのこだわり。

土間収納

玄関からつながる
通り抜け可能な
大容量の土間収納。
有効活用することで
スッキリした
玄関スペースを実現!



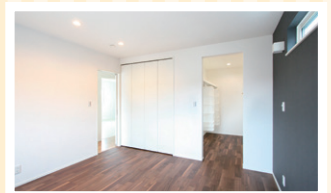
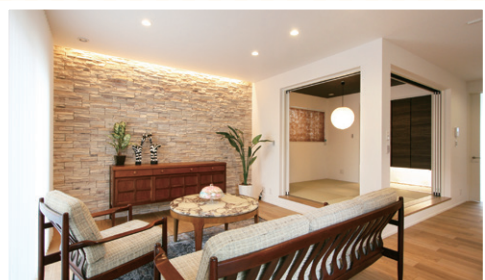
和室

客間としても使える憩いの和室。
小上がりすることで
立体感のある空間に♪



リビング

石張り調のブリックタイルがアクセントの
リゾートホテル風リビング。
日当たりと風通しが心地よい開放感のある空間です。

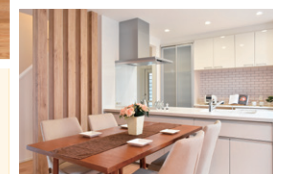


主寝室 大型クローゼットが併設する
収納力抜群の主寝室。
窓からはウッドデッキを
見下ろすことができます♪



フリースペース

広々バルコニーに併設した
使い勝手の良いフリースペース。
雨天時にはランドリールームとして
室内干しも可能に!



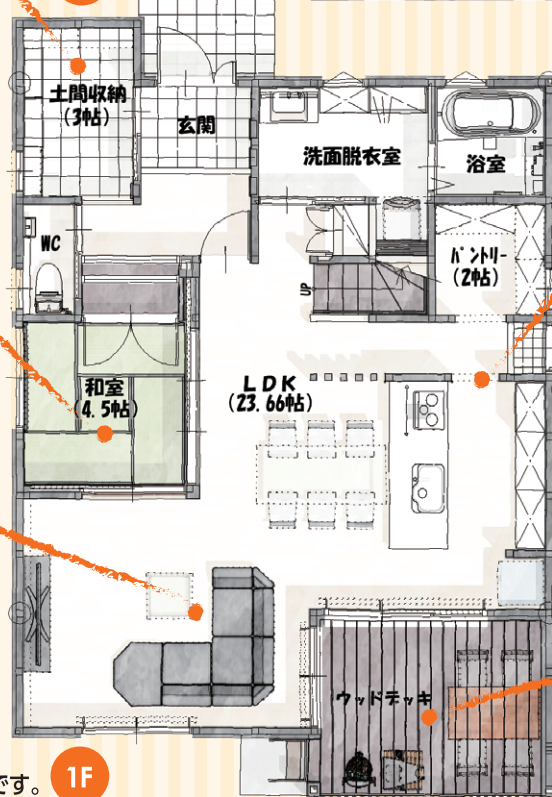
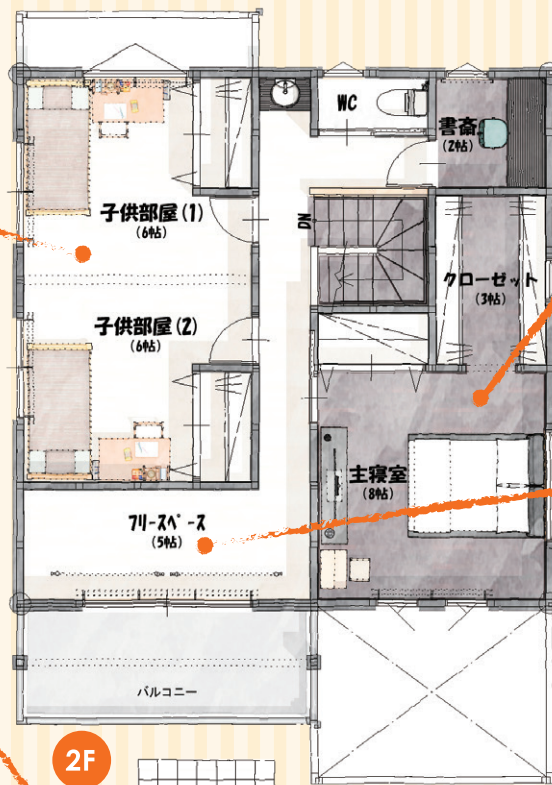
キッチン

勝手口やパントリーに繋がる
家事ラク動線のあるキッチン。
キッチンに立つと空間全体を
見渡すことができる間取りに!



ウッドデッキ

LDKとのつながりを大切に
居心地の良いアウトドアリビング。
ガーデンパーティーや子供の遊び場にも最適♪



自社分譲地情報

- ・三島市長伏 6区画 1,562万円～ 南面道路日当たり良好!!
- ・三島市谷田 4区画 980万円 二日町駅徒歩10分!!
- ・三島市徳倉 5区画 1,550万円～ 小学校徒歩1分!!
- ・三島市長伏 3区画 1,285万円 南面道路、ラスト1区画!!

準工業地域・建ぺい率/60%・容積率/200%・
面積/41.4坪・設備/上下水道完備・取引態様/売主

第一種低層・建ぺい率/50%・容積率/80%・
面積/51.5坪・設備/上下水道完備・取引態様/売主

第一種低層・建ぺい率/40%・容積率/60%・
面積/61.5坪・設備/上下水道完備・取引態様/販売代理

準工業地域・建ぺい率/60%・容積率/200%・
面積/42.1坪・設備/上下水道完備・取引態様/販売代理

※建築条件付きとなります。建築条件付きとは土地売買契約後3ヵ月以内に弊社と建築請負契約を締結していただく事を条件として
販売いたします。この期間内に住宅を建築しない事が確定したときは土地売買は白紙となり代金は全額お返し致します。

※広告有効期限/2019年8月30日