

平屋の魅力を活かした、 明るくて暮らしやすい家事動線の家



キッチン
動きやすい
家事動線のある
広々カウンター付きの
キッチン。

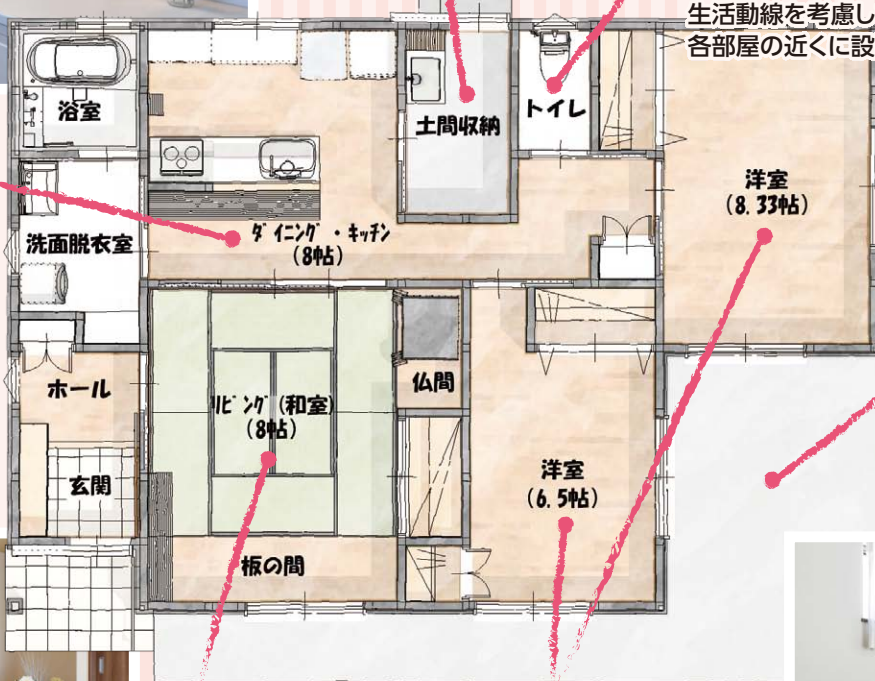
土間収納
勝手口に併設した土間収納は、
流しも付いて使い勝手の良い空間です。
キッチンにも隣接して家事も楽々!



トイレ
バリアフリーに配慮した
広めのトイレは、
生活動線を考慮して
各部屋の近くに設置。

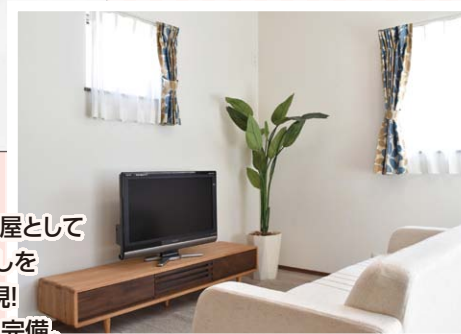


テラス
南側3部屋から出られる
開放的な土間テラスは
日当たりが良く、
洗濯物を干すのにも最適♪



リビング
家族団らんのリビングは
板の間付き和室で憩いの空間に。
3枚の引込戸を採用して
来客時のプライバシーにも配慮◎

洋室
全ての居室を南側に角部屋として
配置し、日当たりと風通しを
考慮し快適な空間を実現!
収納スペースもしっかり完備。



こんな方も大歓迎です

- 平屋を建てるなら、どれくらいの土地を
探せばいいの?
- 家のイメージがまったく湧かない。どうすれば…。
- 平屋にしたいけど、どんな間取りなら住みやすいの?
- 私達の要望は平屋向き?それとも二階建て?
メリットとデメリットを教えて!
- 何から始めたらいいかわからない!
家づくり計画の第一歩としてやるべきことは?
- 土地の探し方、見極め方とは?
- 住宅ローンをちゃんと返済できるのか不安…。
- お得な住宅ローンの借り方は?
- 建物と土地以外にかかるお金を知りたい!



自社分譲地情報

- 三島市長伏 6区画
- 三島市長伏 3区画
- 三島市谷田 4区画
- 三島市徳倉 5区画
- 清水町八幡 1区画